

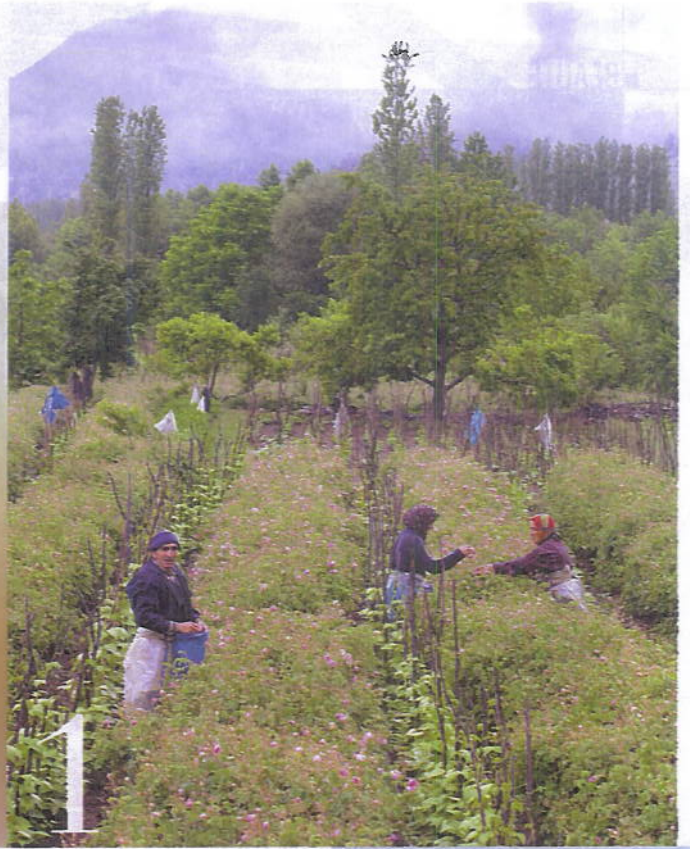
Comment GIVENCHY MET LA ROSE EN FLACON



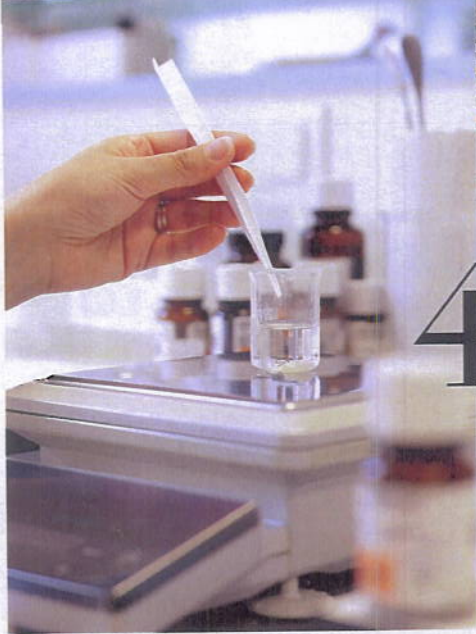
L'eau de parfum *Sensuelle Récolte 2010 Very Irrésistible* est un bouquet lumineux, espiègle, aux notes fruitées, fraîches, et à la tonalité verte plus qu'inédite.

CHAQUE ANNÉE, GIVENCHY MET QUATRE FLEURS À L'HONNEUR DANS UNE COLLECTION DE HAUTE PARFUMERIE BIEN NOMMÉE, *LES RÉCOLTES*, QUI REVISITE QUATRE DE SES PLUS GRANDS PARFUMS FÉMININS. CETTE SAISON, LA MARQUE A CHOISI LA ROSE DAMASCENA POUR *VERY IRRESISTIBLE*. DE LA TURQUIE À LA FRANCE, VOYAGE OLFACTIF EN CINQ ÉTAPES.

PHOTOS : FRANÇOIS LACOUR



C'est à une heure d'Isparta, en Turquie, que commence l'aventure de cette fleur exceptionnelle. Deux cents familles, issues de vingt-trois villages, travaillent à la récolte de la rose. Cueillie dès les premiers rayons du soleil et acheminée aussitôt vers l'usine de traitement, elle est l'un des ingrédients les plus prisés de la parfumerie.



1. LA RÉCOLTE

La rose *Damascena* se cueille entre mai et juin, du point du jour jusqu'à 10 h du matin environ. Pour *Very Irresistible*, Givenchy fait sous-traiter cette opération par la société IFF, dans le village d'Ayvalipinar, à une heure d'Isparta. Une petite contrée au pied des montagnes qui a choisi, comme d'autres communes de la région, de se consacrer à l'agriculture biologique. Ici, le travail est difficile. Les rosiers étant très bas, le ramassage se fait courbé, avec rapidité et dextérité et donc, sans gants. Chaque famille possède sa propre parcelle qui peut donner, selon les cas, jusqu'à 120 tonnes de roses par an.

2. LE PESAGE DES FLEURS

Toutes les roses sont stockées au fur et à mesure dans de grands sacs en toile de jute puis acheminées en milieu de matinée au « bureau de la collecte » dans un des villages avoisinants. Ici, chacun vient déposer sa récolte du jour, la fait peser et repart avec un bon qui lui permettra d'être payé à la fin de la récolte. Les sacs sont ensuite entreposés dans un camion qui les emporte en fin de matinée vers l'usine de transformation.

3. LA DISTILLATION

Les fleurs ne pouvant pas voyager fraîches jusqu'en France, il faut donc les traiter dans les plus brefs délais localement. Direction Isparta, à l'usine Ercetin Gülyagi, tenue de main de maître par Nouri Ercetin, producteur et fabricant à façon, une pointure en la matière : « Un peu le François Lesage de la rose », précise Françoise Donche, olfactologue Givenchy. Là, les ballots sont déchargés sur des tapis mécaniques, puis vidés par les ouvriers dans des alambics remplis d'eau chaude – alambics uniquement en cuivre pour obtenir une qualité d'essence optimale. Au fur et à mesure, la vapeur d'eau serpente dans les tuyaux pour donner, par différence de densité, l'essence de rose qui



Françoise Donche et Dominique Roupion, chefs d'orchestre de la formule 2010 de *Very Irresistible*.



servira à la fabrication du parfum. Ici, rien ne se jette ! Les 80 % d'eau restante sont alors redistillés afin d'obtenir de l'eau de rose qui sert majoritairement dans la fabrication de cosmétiques locaux.

4. LA COMPOSITION DU JUS

La précieuse essence est ensuite acheminée par avion chez IFF qui la distille une troisième fois afin d'éliminer les dernières impuretés (poussières, pollen, herbacées) pour ne garder que les molécules odorantes les plus pertinentes. Une fois cette étape terminée, Givenchy retient une essence destinée à la fabrication de *Very Irresistible*. En duo avec Dominique Roupion, nez chez IFF, Françoise Donche opère la réorchestration de *Very Irresistible*. Car selon le climat de l'année, la plante développe des nuances spécifiques que l'on ne retrouvera pas forcément. Ce qui demande un vrai travail d'orfèvre au niveau de la composition du jus. La formule finale (et secrète, seules trois personnes la connaissent) est ensuite réalisée par une laborantine puis envoyée à l'usine de Vervins, en Picardie.

5. LE CONDITIONNEMENT

Après les contrôles qualité, la mise en alcool, la macération, la maturation, le jus est enfin prêt à être coloré (avec des pigments naturels) et mis en bouteille. Remplissage, vissage de la valve, mise en place du bouton poussoir, du bouchon, de la boîte... ici, la main de l'homme est indispensable. Ne reste plus qu'à emballer avec mille précautions ces petites merveilles et à les acheminer vers vos points de vente préférés.

BÉATRICE THIVEND-GRIGNOLA

La petite histoire...

Certaines fleurs sont aussi précieuses que certains cépages... c'est pourquoi en 2005, Alain Lorenzo, p-dg des parfums Givenchy, décide de s'inspirer du savoir-faire des Champenois qui lancent une cuvée millésimée quand la qualité de la vendange est exceptionnelle. La collection des récoltes était née, dirigée par Françoise Donche qui réinterprète les grands succès de la marque : *Very Irresistible*, *Ange ou Démon*, *Amarige* et *Organza*, à partir de fleurs d'exception. Sélectionnées pour la richesse de leur terre et leur haute qualité, selon les conditions climatiques de chaque parcelle, elles apportent leur lot de surprises olfactives, donnant naissance chaque année à des éditions limitées très prisées des fans et des collectionneurs.

* *Very Irresistible Givenchy* – Récolte 2010 Rose *Damascena* de Turquie – Eau de Parfum, 60 ml, 95 €, en parfumeries et sur parfumsgivenchy.fr, à partir du 7 mars.